

आर्थिक कार्यविधि तथा वित्तीय उत्तरदायित्व ऐन, २०७८ को दफा २२ को व्यवस्था बमोजिम  
प्रकाशित

# आर्थिक वर्ष २०८०/८१ को बजेटको अर्धवार्षिक मूल्याङ्कन सम्बन्धी विवरण



गण्डकी प्रदेश सरकार  
आर्थिक मामिला मन्त्रालय  
पोखरा, नेपाल

मिति २९ माघ, २०८०

Email: [mof@gandaki.gov.np](mailto:mof@gandaki.gov.np)

URL: [mof.gandaki.gov.np](http://mof.gandaki.gov.np)

फोन: ०६१-४६७९३०

## १. परिचय

### १.१. पृष्ठभूमि

आर्थिक कार्यविधि तथा वित्तीय उत्तरदायित्व ऐन, २०७८ को दफा २२ मा "बजेट तथा कार्यक्रम कार्यान्वयन अवस्थाको मूल्याङ्कन गरी अर्थ मन्त्रालयले अर्धवार्षिक र वार्षिक रूपमा राजस्व सङ्कलन तथा परिचालन र खर्चको यथार्थ विवरण, प्रदेश सरकारको समष्टिगत आर्थिक तथा वित्तीय स्थिति, प्रदेश सरकारको नीति तथा बजेटमा समावेश भएका कार्यक्रम कार्यान्वयनको अवस्था र अन्य आवश्यक विवरण सहित एकीकृत मूल्याङ्कन प्रतिवेदन सार्वजनिक गर्नुपर्ने" व्यवस्था भए बमोजिम चालु आर्थिक वर्ष २०८०/८१ को वार्षिक बजेट तथा कार्यक्रम कार्यान्वयनको प्रथम अर्धवार्षिक अवधिको प्रारम्भिक प्रगति विवरण प्रस्तुत गरिएको छ।

प्रस्तुत समीक्षा प्रतिवेदनमा चालु आर्थिक वर्ष २०८०/८१ को प्रथम अर्धवार्षिक अवधिको बजेट कार्यान्वयनको स्थिति, मन्त्रालय/निकायगत खर्चको विवरण, यसका साथै अघिल्ला आर्थिक वर्षहरूको सोही अवधिको प्रगति विवरणसँग चालु आर्थिक वर्ष २०८०/८१ को प्रगतिलाई तुलना समेत गरिएको छ।

### १.२. बजेट तथा कार्यक्रम कार्यान्वयन स्थिति

विनियोजन ऐन, २०८० अनुसार चालु आर्थिक वर्ष २०८०/८१ को लागि गण्डकी प्रदेश सरकारबाट कुल रु. ३३ अर्ब ४२ करोड ७२ लाख बजेट विनियोजन गरिएको छ। चालु आर्थिक वर्ष २०८०/८१ को मूल्याङ्कन अवधिमा सुरु विनियोजित रकममध्ये रु. ५ अर्ब ५६ करोड ५० लाख १ हजार अर्थात् कुल विनियोजनको १६.६५ प्रतिशत खर्च भएको छ। गत आर्थिक वर्षको सोही अवधिमा कुल १६.६३ प्रतिशत खर्च भएको थियो।

### १.३. नेपाल सरकारको बजेट र कार्यान्वयन अवस्था

चालु आर्थिक वर्ष २०८०/८१ मा रु. १७ खर्ब ५१ अर्ब ३१ करोड २१ लाख बजेट विनियोजन गरिएकोमा २०८० पौष मसान्तसम्म रु. ५ खर्ब ७३ अर्ब ६३ करोड २९ लाख खर्च भएको छ। यो कूल विनियोजनको ३२.७५ प्रतिशत हुन आउँछ। यसलाई चालु, पुँजीगत तथा वित्तीय व्यवस्थातर्फ खर्च वर्गीकरण गर्दा विनियोजनको क्रमशः ३८.८० प्रतिशत, १६.७० प्रतिशत र २६.०६ प्रतिशत खर्च भएको देखिन्छ।

समीक्षा अवधिमा नेपाल सरकारको स्रोततर्फ रु. ५ खर्ब ३९ अर्ब ७७ करोड ९३ लाख खर्च भएको छ। यो खर्च गत आर्थिक वर्षको तुलनामा ०.१५ प्रतिशतले कम हो। वैदेशिक अनुदानतर्फ रु. ५ अर्ब ४० करोड ५४ लाख खर्च भई गत आर्थिक वर्षको तुलनामा २५.१० प्रतिशतले न्यून खर्च भएको छ। त्यस्तै, वैदेशिक ऋणतर्फ रु. २८ अर्ब ४४ करोड ८२ लाख खर्च भएको छ जुन गत वर्षको तुलनामा ०.४४ प्रतिशतले कमी हो।

## २. बजेट खर्चको विश्लेषण

### २.१ वार्षिक बजेट विनियोजन र खर्चको विवरण

चालू आर्थिक वर्ष २०८०/८१ मा गण्डकी प्रदेश सरकारबाट विनियोजन गरिएको कुल बजेट र मूल्याङ्कन अवधिमा भएको खर्चको विवरण निम्नानुसारको तालिकामा प्रस्तुत गरिएको छ :-

तालिका २-१ प्रदेश सरकारको कुल विनियोजन र समष्टिगत खर्चको विवरण

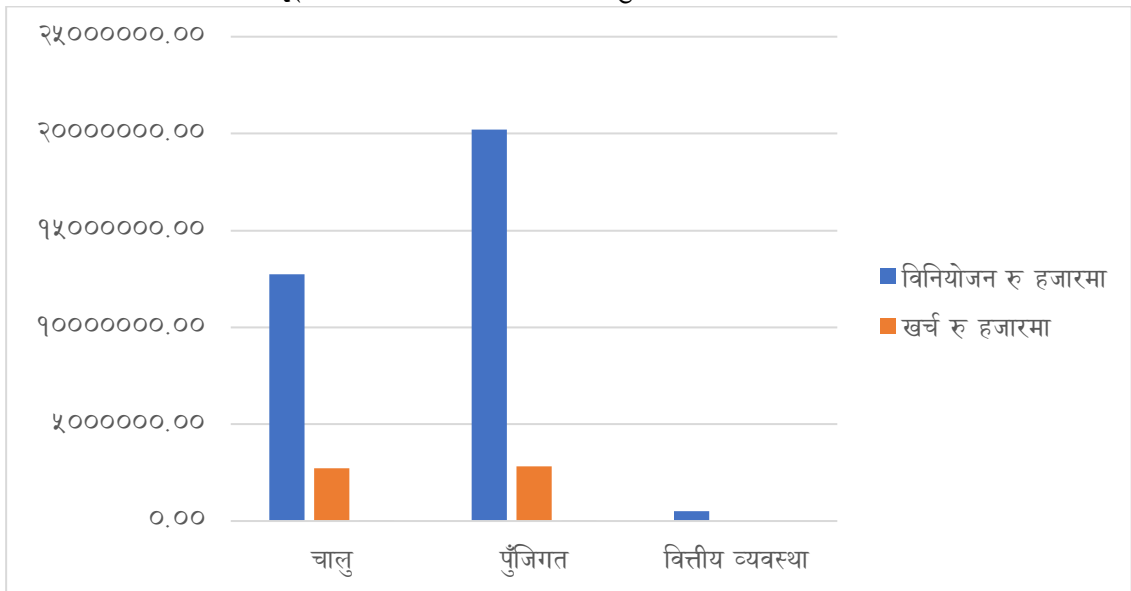
(रकम रू. हजारमा)

क्र.सं.	शीर्षक	विनियोजन		खर्च	
		रकम रू. हजारमा	प्रतिशत*	रकम रू. हजारमा	प्रतिशत
१	चालु	१२७३६७३८.००	३८.१०	२७३६४४०.५३	२१.४८
२	पूँजीगत	२०१९०४६२.००	६०.४०	२८२८५६०.५९	१४.०१
३	वित्तीय व्यवस्था	५०००००.००	१.५०	०.००	०.००
जम्मा		३३४२७२००.००	१००*	५५६५००१.१३	१६.६५

नोट: \*कुल विनियोजनका आधारमा शीर्षकगत विनियोजन प्रतिशत।

उल्लिखित विनियोजन र खर्चलाई तलको चित्रमा प्रस्तुत गरिएको छ :-

चित्र २-१ प्रदेश सरकारको कुल विनियोजन र खर्चको तुलनात्मक अवस्था



## २.२ मन्त्रालयगत खर्चको विवरण

चालु आर्थिक वर्ष २०८०/८१ मा मन्त्रालय/निकायको लागि सुरु विनियोजित बजेट, समीक्षा अवधिमा थप/घट भई कायम हुन आएको कुल बजेट साथै खर्चको विवरण निम्नानुसारको तालिकामा प्रस्तुत गरिएको छ :-

तालिका २-२ मन्त्रालय, निकायगत विनियोजन र खर्चको संक्षिप्त विवरण

(रकम रु. हजारमा)

क्र. सं.	मन्त्रालय/ निकाय	विवरण	चालु	पूँजिगत	जम्मा
१	प्रदेश व्यवस्थापिका	सुरु विनियोजन	१४९९०३	१२५००	१६२४०३
		थप	०	०	०
		घट	०	०	०
		खुद बजेट	१४९९०३	१२५००	१६२४०३
		जम्मा खर्च	६०९०९	५७०	६१४७८
		सुरु विनियोजनका आधारमा खर्च %	४०.६३	४.५६	३७.८६
		खुद बजेटका आधारमा खर्च %	४०.६३	४.५६	३७.८६
२	प्रदेश लोक सेवा आयोग	सुरु विनियोजन	१११७५४	११४००	१२३१५४
		थप	०	०	०
		घट	०	०	०
		खुद बजेट	१११७५४	११४००	१२३१५४
		जम्मा खर्च	४४६४०	६९४	४५३३४
		सुरु विनियोजनका आधारमा खर्च %	३९.९४	६.०९	३६.८१
		खुद बजेटका आधारमा खर्च %	३९.९४	६.०९	३६.८१
३	मुख्य न्यायाधिवक्ताको कार्यालय	सुरु विनियोजन	१४१४०	२०००	१६१४०
		थप	०	०	०
		घट	०	०	०
		खुद बजेट	१४१४०	२०००	१६१४०
		जम्मा खर्च	६२७४	१४३	६४१७
		सुरु विनियोजनका आधारमा खर्च %	४४.३७	७.१५	३९.७६
		खुद बजेटका आधारमा खर्च %	४४.३७	७.१५	३९.७६
४	मुख्यमन्त्री तथा मन्त्रपरिषद्को कार्यालय	सुरु विनियोजन	८५५१२२	२८३७००	११३८८२२
		थप	२२११४	२३४५००	२५६६१४
		घट	०	२३४५००	२३४५००
		खुद बजेट	८७७२३६	२८३७००	११६०९३६
		जम्मा खर्च	१०२२७२	९५१२	१११७८३
		सुरु विनियोजनका आधारमा खर्च %	११.९६	३.३५	९.८२
		खुद बजेटका आधारमा खर्च %	११.६६	३.३५	९.६३
५	आर्थिक मामिला मन्त्रालय	सुरु विनियोजन	१४२८७८	८७००	१५१५७८
		थप	१०००	०	१०००

क्र. सं.	मन्त्रालय/ निकाय	विवरण	चालु	पूँजिगत	जम्मा
		घट	१०००	०	१०००
		खुद बजेट	१४२८७८	८७००	१५१५७८
		जम्मा खर्च	२५३६८	८२८	२६१९६
		सुरु विनियोजनका आधारमा खर्च %	१७.७६	९.५१	१७.२८
		खुद बजेटका आधारमा खर्च %	१७.७६	९.५१	१७.२८
६	उद्योग, पर्यटन, वन तथा वातावरण मन्त्रालय	सुरु विनियोजन	७९७२३५	८०७६३३	१६०४८६८
		थप	३८८७४	४४५००	८३३७४
		घट	३७५००	४४५००	८२०००
		खुद बजेट	७९८६०९	८०७६३३	१६०६२४२
		जम्मा खर्च	२३९४१७	४९८७१	२८९२८८
		सुरु विनियोजनका आधारमा खर्च %	३०.०३	६.१७	१८.०३
		खुद बजेटका आधारमा खर्च %	२९.९८	६.१७	१८.०१
७	कृषि तथा भूमि व्यवस्था मन्त्रालय	सुरु विनियोजन	२०४९५६९	१६७०५७	२२१६६२६
		थप	२६६७१७	४१०००	३०७७१७
		घट	२४९८८९	४१०००	२९०८८९
		खुद बजेट	२०६६३९७	१६७०५७	२२३३४५४
		जम्मा खर्च	२७९३२४	२४९९९	२९६३२३
		सुरु विनियोजनका आधारमा खर्च %	१३.२४	१४.९६	१३.३७
		खुद बजेटका आधारमा खर्च %	१३.१३	१४.९६	१३.२७
८	भौतिक पूर्वाधार विकास तथा यातायात व्यवस्था मन्त्रालय	सुरु विनियोजन	४२०३०३	१२०८९९२४	१२५१०२२७
		थप	८४०	९८२४९	९९०८९
		घट	०	९८२४९	९८२४९
		खुद बजेट	४२११४३	१२०८९९२४	१२५११०६७
		जम्मा खर्च	१३२९७५	१५४९१११	१६८२०८६
		सुरु विनियोजनका आधारमा खर्च %	३१.६४	१२.८१	१३.४५
		खुद बजेटका आधारमा खर्च %	३१.५७	१२.८१	१३.४४
९	उर्जा, जलस्रोत तथा खानेपानी मन्त्रालय	सुरु विनियोजन	३५१८०५	४६६०२००	५०१२००५
		थप	०	१७८१००	१७८१००
		घट	०	१७८१००	१७८१००
		खुद बजेट	३५१८०५	४६६०२००	५०१२००५
		जम्मा खर्च	१०१३९६	११००९३६	१२०२३३२
		सुरु विनियोजनका आधारमा खर्च %	२८.८२	२३.६२	२३.९९
		खुद बजेटका आधारमा खर्च %	२८.८२	२३.६२	२३.९९
१०	सामाजिक विकास तथा स्वास्थ्य मन्त्रालय	सुरु विनियोजन	४०७०४०८	९८६७४८	५०५७१५६
		थप	१२२०६५	५००००	१७२०६५
		घट	१२२०६५	५००००	१७२०६५
		खुद बजेट	४०७०४०८	९८६७४८	५०५७१५६
		जम्मा खर्च	८७३३९७	८९९३७	९६३३३४
		सुरु विनियोजनका आधारमा खर्च %	२१.४६	९.११	१९.०५

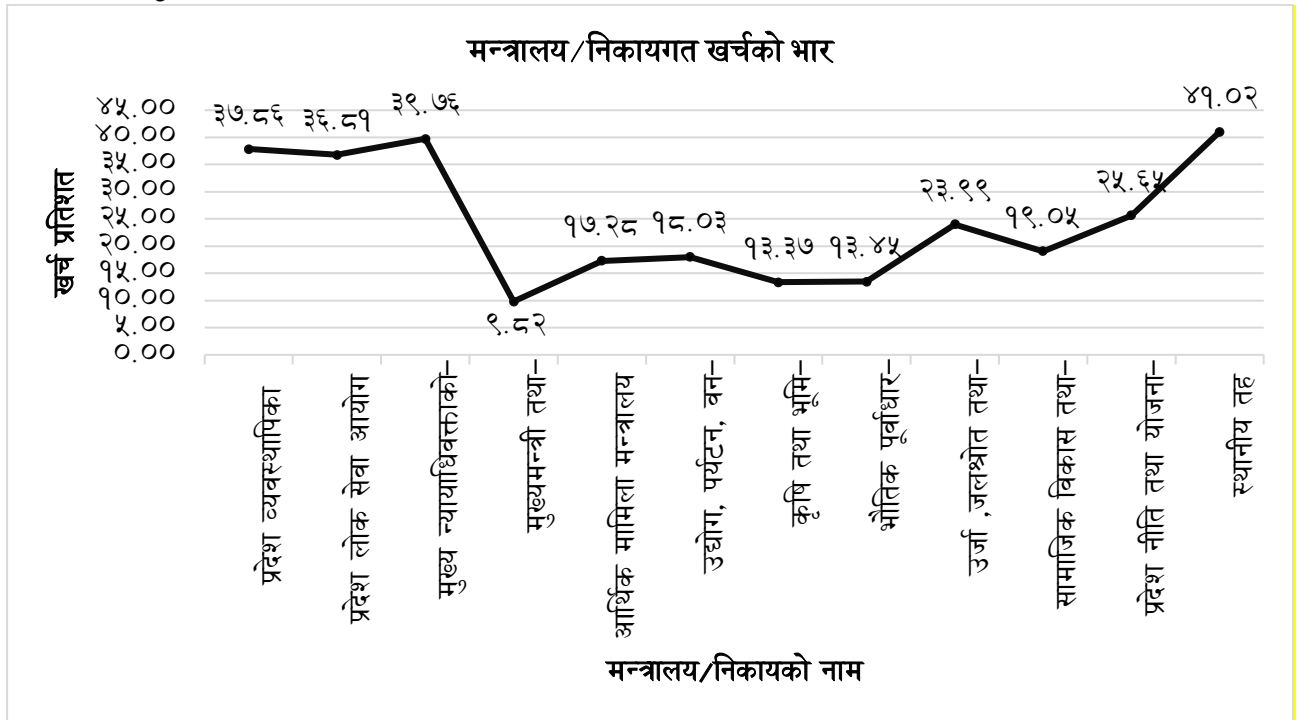
क्र. सं.	मन्त्रालय/ निकाय	विवरण	चालु	पूँजिगत	जम्मा
		खुद बजेटका आधारमा खर्च %	२१.४६	९.११	१९.०५
११	प्रदेश नीति तथा योजना आयोग	सुरु विनियोजन	६००००	५०००	६५०००
		थप	६००	०	६००
		घट	०	०	०
		खुद बजेट	६०६००	५०००	६५६००
		जम्मा खर्च	१४७०८	१९६२	१६६७०
		सुरु विनियोजनका आधारमा खर्च %	२४.५१	३९.२४	२५.६५
		खुद बजेटका आधारमा खर्च %	२४.२७	३९.२४	२५.४१
१२	अर्थ - आन्तरिक ऋण भुक्तानी	सुरु विनियोजन	६०००		६०००
		थप	०		०
		घट	०		०
		खुद बजेट	६०००		६०००
		जम्मा खर्च	०		०
		सुरु विनियोजनका आधारमा खर्च %	०.००		०.००
		खुद बजेटका आधारमा खर्च %	०.००		०.००
१३	कर्मचारी सुविधा तथा सेवानिवृत्त सुविधा	सुरु विनियोजन	७०००		७०००
		थप	०		०
		घट	०		०
		खुद बजेट	७०००		७०००
		जम्मा खर्च	०		०
		सुरु विनियोजनका आधारमा खर्च %	०.००		०.००
		खुद बजेटका आधारमा खर्च %	०.००		०.००
१४	अर्थ - विविध	सुरु विनियोजन	१५९५१२१	११५५६००	२७५०७२१
		थप	०	०	०
		घट	४१७५६	०	४१७५६
		खुद बजेट	१५५३३६५	११५५६००	२७०८९६५
		जम्मा खर्च	०	०	०
		सुरु विनियोजनका आधारमा खर्च %	०.००	०.००	०.००
		खुद बजेटका आधारमा खर्च %	०.००	०.००	०.००
१५	स्थानीय तह	सुरु विनियोजन	२१०५५००	०	२१०५५००
		थप	५०००	०	५०००
		घट	५०००	०	५०००
		खुद बजेट	२१०५५००	०	२१०५५००
		जम्मा खर्च	८६३७६१	०	८६३७६१
		सुरु विनियोजनका आधारमा खर्च %	४१.०२	०.००	४१.०२
		खुद बजेटका आधारमा खर्च %	४१.०२	०.००	४१.०२
१६	अर्थ - वित्तीय व्यवस्था	सुरु विनियोजन	०	५०००००	५०००००
		थप	०	०	०
		घट	०	०	०

क्र. सं.	मन्त्रालय/निकाय	विवरण	चालु	पूँजिगत	जम्मा
		खुद बजेट	०	५०००००	५०००००
		जम्मा खर्च	०	०	०
		सुरु विनियोजनका आधारमा खर्च %	०.००	०.००	०.००
		खुद बजेटका आधारमा खर्च %	०.००	०.००	०.००
कुल जम्मा		सुरु विनियोजन	१२७३६७३८	२०१९०४६२	३३४२७२००
		थप	४५७२१०	६४६३४९	११०३५५९
		घट	४५७२१०	६४६३४९	११०३५५९
		खुद बजेट	१२७३६७३८	२०१९०४६२	३३४२७२००
		जम्मा खर्च	२७३६४४१	२८२८५६१	५५६५००१
		सुरु विनियोजनका आधारमा खर्च %	२१.४८	१४.०१	१६.६५
		खुद बजेटका आधारमा खर्च %	२१.४८	१४.०१	१६.६५

स्रोत: प्रदेश मन्त्रालयगत बजेट सूचना प्रणाली, गण्डकी प्रदेश

चालु आर्थिक वर्ष २०८०/८१ को मूल्याङ्कन अवधिमा भएको मन्त्रालय/निकायगत खर्चको भारलाई निम्नानुसारको रेखा चित्रमा प्रस्तुत गरिएको छ :-

चित्र २-२ सुरु विनियोजनका आधारमा मन्त्रालय/निकायगत खर्चको प्रतिशत



### २.३ स्रोतगत खर्चको विवरण

चालु आर्थिक वर्ष २०८०/८१ को प्रमुख स्रोतहरूमा प्रदेश सरकार स्रोत, वित्तीय समानीकरण अनुदान, ससर्त अनुदान, विशेष अनुदान र सम्पूरक अनुदानलाई उल्लेख गरिएको छ। कुल बजेट र मूल्याङ्कन अवधिमा भएको स्रोतगत खर्च निम्नानुसारको तालिकामा प्रस्तुत गरिएको छ :-

तालिका २-३ स्रोतगत कुल विनियोजन र खर्चको प्रकृति अनुसारको प्रगति विवरण

(रकम रु. हजारमा)

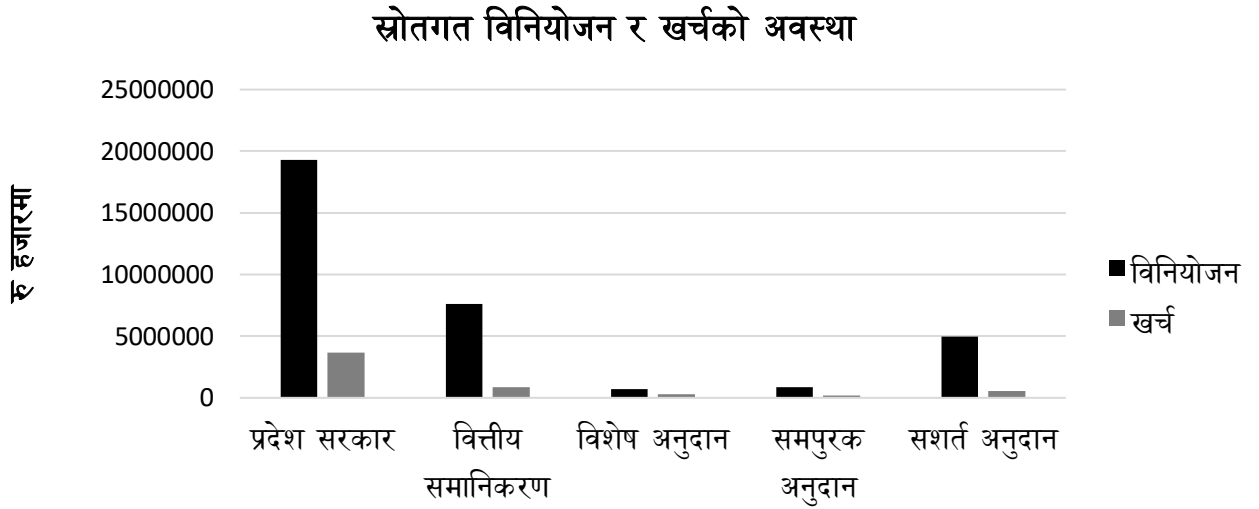
शीर्षक	विवरण	स्रोत					कुल जम्मा
		प्रदेश सरकार	वित्तीय समानीकरण	विशेष अनुदान	सम्पूरक अनुदान	ससर्त अनुदान	
चालु	विनियोजन	१०४५८३८१	१०६०	९००००	०	२१८७२९७	१२७३६७३८
	खर्च	२४४०७५८	०	०	०	२९५६८३	२७३६४४१
	खर्च %	२३.३४	०.००	०.००	-	१३.५२	२१.४८
पुँजीगत	विनियोजन	८३६४८१९	७६२१४४०	६१००००	८४००००	२७५४२०३	२०१९०४६२
	खर्च	१२२८६८७	८८६२५८	२७७०४२	१७३७९२	२६२८६९	२८२८५६९
	खर्च %	१४.६९	११.६३	४५.४२	२०.६८	९.५४	१४.०१
वित्तीय व्यवस्था	विनियोजन	५०००००	०	०	०	०	५०००००
	खर्च	०	०	०	०	०	०
	खर्च %	०.००	०.००	०.००	०.००	०.००	०.००
कुल जम्मा	विनियोजन	१९३२३२००	७६२२५००	७०००००	८४००००	४९४१५००	३३४२७२००
	खर्च	३६६९४४५	८८६२५८	२७७०४२	१७३७९२	५५८५४४	५५६५००९
	खर्च %	१८.९९	११.६३	३९.५८	२०.६८	११.३०	१६.६५

नोट: प्रदेश मन्त्रालयगत बजेट सूचना प्रणालीमा प्रविष्ट स्रोतहरूमध्ये 'नगद अनुदान', 'सोधभर्ना हुने अनुदान', 'सोधभर्ना हुने ऋण' स्रोत, ससर्त अनुदानका कार्यक्रमहरूमा परिचालन गरिएकोले 'ससर्त अनुदान' स्रोत शीर्षक अन्तर्गत तथ्याङ्क राखिएको छ।



स्रोतगत विनियोजन र खर्चको तुलनात्मक अवस्थालाई निम्नानुसारको स्तम्भ चित्रमा प्रस्तुत गरिएको छ :-

चित्र २-३ स्रोतगत कुल विनियोजन र खर्चको आकार झल्किने स्तम्भ चित्र



### २.४ खर्चको तुलनात्मक विवरण

चालु आर्थिक वर्ष २०८०/८१ को कुल बजेट विनियोजन र प्रथम ६ महिनाको खर्च तथा विगत दुई आर्थिक वर्षहरूको सोही अवधिको खर्च निम्नानुसारको तालिकामा प्रस्तुत गरिएको छ :-

तालिका २-४ विगत देखी हालसम्मको समीक्षा अवधिमा भएको खर्चको प्रवृत्ती

(रकम रु. हजारमा)

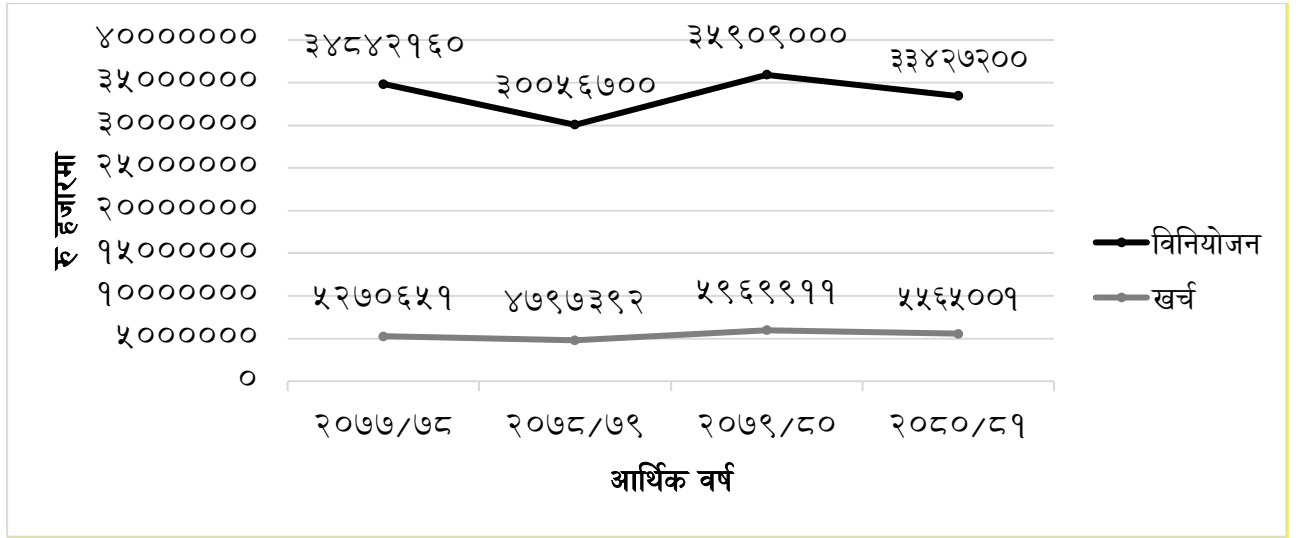
विवरण		चालु	पूँजीगत	वित्तीय व्यवस्था	जम्मा	
आर्थिक वर्ष	२०७६/७७	कुल विनियोजन	१२२८५७७२	१९८४९०२०	०	३२१३४७९२
		प्रथम अर्धवार्षिक अवधिको खर्च	१५६६१९६	३१६०८४५	०	४७२७०४१
		खर्च प्रतिशत	१२.७५	१५.९२	०	१४.७१
	२०७७/७८	कुल विनियोजन	१४३४२६८४	१९९९९४७६	५०००००	३४८४२१६०
		प्रथम अर्धवार्षिकको खर्च	१९६११४२	३३०९५०९	०	५२७०६५१
		खर्च प्रतिशत	१३.६७	१६.५५	०	१५.१३
	२०७८/७९	कुल विनियोजन	१३०८२०६७	१६७३४६३३	२४००००	३००५६७००
		प्रथम अर्धवार्षिकको खर्च	२४३१९३८	२३६५४५५	०	४७९७३९२
		खर्च प्रतिशत	१८.५९	१४.१४	०	१५.९६
	२०७९/८०	कुल विनियोजन	१३२६८८५४	२२१४०१४६	५०००००	३५९०९०००
		प्रथम अर्धवार्षिकको खर्च	२९०९२२२	३०६०६८९	०	५९६९९११
		खर्च प्रतिशत	२१.९३	१३.८२	०.००	१६.६३

(रकम रु. हजारमा)

विवरण		चालु	पूँजीगत	वित्तीय व्यवस्था	जम्मा
२०८०/८१	कुल विनियोजन	१२७३६७३८	२०१९०४६२	५०००००	३३४२७२००
	प्रथम अर्धवार्षिकको खर्च	२७३६४४१	२८२८५६१	०	५५६५००१
	खर्च प्रतिशत	२१.४८	१४.०१	०.००	१६.६५

उल्लिखित तीन आर्थिक वर्षको कुल विनियोजन र प्रथम ६ महिनामा भएको खर्चको तुलनात्मक विवरणलाई तलको रेखा चित्रमा प्रस्तुत गरिएको छ :-

चित्र २-४ विगत तीन आर्थिक वर्ष देखीको विनियोजन र प्रथम ६ महिनाको खर्चको प्रवृत्ति ।



## २.५ खर्च शीर्षकगत खर्च स्थिति

चालु आर्थिक वर्ष २०८०/८१ मा शीर्षकगत आधारमा गरिएको विनियोजन रकम मूल्याङ्कन अवधिमा भएको खर्चको विवरणलाई तलको तालिकामा प्रस्तुत गरिएको छ :-

तालिका २-५ खर्च शीर्षक तथा स्रोतगत विनियोजन र खर्चको स्थिति

(रकम रु. हजारमा)

खर्च शीर्षक नं	खर्च शीर्षक	विनियोजन	खर्च	खर्च %
२११११	पारिश्रमिक कर्मचारी	२२५४२७७	६८५१५६	३०.३९
२१११२	पारिश्रमिक पदाधिकारी	६१७८८	३१४४३	५०.८९
२११२१	पोशाक	३५९४६	२०	०.०६
२११२२	खाद्यान्न	३८८१२	१०२७८	२६.४८
२११२३	औषधी उपचार खर्च	५४	०	०.००
२११३१	स्थानीय भत्ता	४०२२४	९८२७	२४.४३
२११३२	महंगी भत्ता	८१०३०	१९९५०	२४.६२
२११३४	कर्मचारीको बैठक भत्ता	३०९३०	७५७०	२४.४७
२११३५	कर्मचारी प्रोत्साहन तथा पुरस्कार	२७००	०	०.००
२११३९	अन्य भत्ता	४०४००	९२७०	२२.९४

खर्च शिर्षक नं	खर्च शिर्षक	विनियोजन	खर्च	खर्च %
२११४१	पदाधिकारी बैठक भत्ता	९४००	२२५०	२३.९३
२११४२	पदाधिकारी अन्य सुविधा	५१८४६	२४६९१	४७.६२
२११४९	पदाधिकारी अन्य भत्ता	७०५०	७९६	११.३०
२१२११	सामाजिक सुरक्षा कोष खर्च	३०४८	०	०.००
२१२१२	योगदानमा आधारित निवृत्तभरण तथा उपदान कोष खर्च	१४८८०	१०२८	६.९१
२१२१३	योगदानमा आधारित बीमा कोष खर्च	१०२९०	१६६९	१६.२२
२२१११	पानी तथा बिजुली	८६७४६	२६२९०	३०.३१
२२११२	संचार महसुल	४५११५	१०३३५	२२.९१
२२२११	इन्धन (पदाधिकारी)	९९४२	३४७४	३४.९५
२२२१२	इन्धन (कार्यालय प्रयोजन)	९२०३३	४०४९४	४४.००
२२२१३	सवारी साधन मर्मत खर्च	७५९२६	३६५८४	४८.१८
२२२१४	बिमा तथा नवीकरण खर्च	२३९०१	५२३५	२१.९०
२२२२१	मेशिनरी तथा औजार मर्मत सम्भार तथा सञ्चालन खर्च	३७६८१	८८५९	२३.५१
२२२३१	निर्मित सार्वजनिक सम्पत्तिको मर्मत सम्भार खर्च	२९४०७	६३१६	२१.४८
२२२९१	अन्य सम्पत्तिहरूको संचालन तथा सम्भार खर्च	१५७४७	३३६५	२१.३७
२२३११	मसलन्द तथा कार्यालय सामग्री	८७७५३	३७९२३	४३.२२
२२३१२	पशुपंक्षीहरूको आहार	२७९०	११३३	४०.५९
२२३१३	पुस्तक तथा सामग्री खर्च	२३८६९	८२१६	३४.४२
२२३१४	इन्धन - अन्य प्रयोजन	१६८७५	३३८५	२०.०६
२२३१५	पत्रपत्रिका, छपाई तथा सूचना प्रकाशन खर्च	५०९२३	१४७३४	२८.९३
२२३१९	अन्य कार्यालय संचालन खर्च	७६६८	१९६१	२५.५७
२२४११	सेवा र परामर्श खर्च	१५५७८	१६०६	१०.३१
२२४१२	सूचना प्रणाली तथा सफ्टवेयर संचालन खर्च	५२५४२	५१३	०.९८
२२४१३	करार सेवा शुल्क	४५०४८६	१६६९८२	३७.०७
२२४१९	अन्य सेवा शुल्क	३७१८१	४६४४	१२.४९
२२५११	कर्मचारी तालिम खर्च	५४१०९	७९३४	१४.६६
२२५१२	सीप विकास तथा जनचेतना तालिम तथा गोष्ठी सम्बन्धी खर्च	१२९११४	२४६२२	१९.०७
२२५२१	उत्पादन सामग्री / सेवा खर्च	३९९८	१७२१	४३.०५
२२५२२	कार्यक्रम खर्च	३५२८७६१	४१५४०६	११.७७
२२५२९	विविध कार्यक्रम खर्च	२०३०	१२९	६.३८
२२६११	अनुगमन, मूल्यांकन खर्च	९१२१६	३७६९५	४१.३२
२२६१२	भ्रमण खर्च	३०६९१	११०१४	३५.८९
२२६१३	विशिष्ट व्यक्ति तथा प्रतिनिधि मण्डलको भ्रमण खर्च	२४००	३१५	१३.१४
२२६१९	अन्य भ्रमण खर्च	५००	११५	२२.९३
२२७११	विविध खर्च	५६६२९	२४३७०	४३.०३
२४२११	आन्तरिक ऋणको व्याज	३०००	०	०.००
२४३११	अन्य तहका सरकारबाट प्राप्त ऋणको व्याज	३०००	०	०.००
२६३३१	समानिकरण अनुदान	११६००००	५७७०४०	४९.७४
२६३३२	सशर्त अनुदान	२४४५००	७०३४६	२८.७७
२६३३३	विशेष अनुदान	१९२०००	६१३७५	३१.९७
२६३३४	समपुरक अनुदान	५०९०००	१५५०००	३०.४५
२६४१२	सरकारी निकाय, समिति एवं बोर्डहरूलाई सःशर्त चालु अनुदान	१३००००	३२०००	२४.६२
२६४१३	अन्य संस्थालाई अनुदान सःशर्त	४१४१८६	१०३९७	२.५१
२६४२१	सरकारी निकाय, समिति, बोर्ड — पुँजीगत निःशर्त अनुदान	६००	०	०.००

खर्च शिर्षक नं	खर्च शिर्षक	विनियोजन	खर्च	खर्च %
२६४२२	सरकारी निकाय, समिति, बोर्ड — पुजिगत सःशर्त अनुदान	६७०००	०	०.००
२६४२३	अन्य संस्थालाई सःशर्त पुँजीगत अनुदान	२४६३००	६००२०	२४.३७
२७१११	सामाजिक सुरक्षा	१२४३२	२५४७	२०.४९
२७११२	अन्य सामाजिक सुरक्षा	६२००	३७२५	६०.०८
२७२११	छात्रवृत्ति	४५३२०	११२९७	२४.९३
२७२१२	उद्धार, राहत तथा पुनर्स्थापना खर्च	२०८२५०	२०५८४	९.८८
२७२१३	औषधी खरिद खर्च	९३५२६	८९४५	९.५६
२७२१९	अन्य सामाजिक सहायता	०	६००	#छ्/०!
२७३११	निवृत्ति भरण तथा अशक्त वृत्ति	२०००	०	०.००
२७३१२	उपदान	१०००	०	०.००
२७३१३	सेवा निवृत्तको संचित विदा	५००	०	०.००
२७३१४	सेवा निवृत्तको औषधी उपचार	५००	०	०.००
२७३१५	मृत कर्मचारीको सुविधा तथा सहायता	५००	०	०.००
२८१४१	जग्गाको भाडा	१००	०	०.००
२८१४२	घर भाडा	४७४६७	१२८७५	२७.१२
२८१४३	सवारी साधन तथा मेशिनर औजार भाडा	१९५०	३७२	१९.०६
२८२११	राजस्व फिर्ता	५००	०	०.००
२८२१२	न्यायिक फिर्ता	५००	०	०.००
२८९११	भैपरी आउने चालु खर्च	१६०२१२१	०	०.००
३१११२	गैर आवासीय भवन निर्माण/खरिद	८३७१३८	६७३३१	८.०४
३११२१	सवारी साधन	३७५२०	१२०१	३.२०
३११२२	मेशिनरी तथा औजार	२४७४२४	२९१२७	११.७७
३११२३	फर्निचर तथा फिक्चर्स	६२६३८	१८१८२	२९.०३
३११३१	पशुधन तथा बागवानी विकास खर्च	२०००	०	०.००
३११३४	कम्प्युटर सफ्टवेयर निर्माण तथा खरिद खर्च	८४७५	४४९	५.३०
३११५१	सडक तथा पूल निर्माण	१११६७३४८	१४८४२२१	१३.२९
३११५३	विद्युत संरचना निर्माण	८३५००	०	०.००
३११५४	तटबन्ध तथा बाँध निर्माण	९८७२००	२९५०६३	२९.८९
३११५५	सिंचाई संरचना निर्माण	१२४६०००	१०५४१६	८.४६
३११५६	खानेपानी संरचना निर्माण	२१२६७७०	६९४०७०	३२.६३
३११५७	वन तथा वातावरण संरक्षण	२६३१४३	१७५८१	६.६८
३११५८	सरसफाई संरचना निर्माण	३३००	०	०.००
३११५९	अन्य सार्वजनिक निर्माण	१२२४७८३	७२४००	५.९१
३११६१	निर्मित भवनको संरचनात्मक सुधार खर्च	१८३६८५	१३४९५	७.३५
३११७१	पूँजीगत सुधार खर्च सार्वजनिक निर्माण	३६९३५८	१५११६	४.०९
३११७२	पूँजीगत अनुसन्धान तथा परामर्श	१८४५८०	१४९०९	८.०८
३१५११	भैपरी आउने पूँजीगत	११५५६००	०	०.००
३२१५२	अन्य संस्थामा शेयर लगानी	५०००००	०	०.००
कुल जम्मा		३३४२७२००	५५६५००१	१६.६५

## २.६ अर्थ विविधबाट भएको रकमान्तरको अवस्था

चालु आर्थिक वर्ष २०८०/८१ को प्रथम ६ महिनाको अवधिमा अर्थ विविधबाट अन्य मन्त्रालय/निकायमा गरिएको रकमान्तरको विवरण तलको तालिकामा प्रस्तुत गरिएको छ :-

तालिका २-६ अर्थ विविधबाट अन्य मन्त्रालय तथा निकायहरूमा भएको रकमान्तरको विवरण

(रकम रु. हजारमा)

बजेट उपशीर्षक	शुरु बजेट	रकमान्तर थप	रकमान्तर घट
६०२००००१ दण्ड जरिवाना फिर्ता (अदालतहरूको धरौटी फिर्ता समेत)	१०००	०	१४०
२८२११ राजस्व फिर्ता	५००	०	१४०
२८२१२ न्यायिक फिर्ता	५००	०	०
६०२०००११ भैपरी आउने- साधारण प्रशासन	१०९४१२१	०	५५६५६
२८९११ भैपरी आउने चालु खर्च	१०९४१२१	०	५५६५६
६०२०००१२ भैपरी आउने- विकास प्रशासन	११५५६००	०	७९९५९
३१५११ भैपरी आउने पूँजीगत	११५५६००	०	७९९५९
६०२००१०१ भैपरी आउने-संघ ससर्त अनुदानका कार्यक्रमहरू	५०००००	०	०
२८९११ भैपरी आउने चालु खर्च	५०००००	०	०
कुल जम्मा	२७५०७२१	०	१३५७५५

२.७ प्रदेश सरकारबाट स्थानीय तहमा वित्तीय हस्तान्तरण

चालु आर्थिक वर्ष २०८०/८१ गण्डकी प्रदेश सरकारबाट स्थानीय तहमा वित्तीय हस्तान्तरणमा विनियोजित बजेट तथा मुल्याङ्कन अवधिमा भएको खुद निकासामा सम्बन्धी प्रगति विवरण तलको तालिकामा प्रस्तुत गरिएको छ :-

तालिका २-७ स्थानीय तहमा भएको शीर्षकगत वित्तीय हस्तान्तरणको विवरण

(रकम रु. हजारमा)

खर्च शीर्षक नं	खर्च शीर्षक	विनियोजन	निकासामा	निकासामा %
२६३३१	समानिकरण अनुदान	११६००००	५७७०४०	४९.७४
२६३३२	सशर्त अनुदान	२४४५००	७०३४६	२८.७७
२६३३३	विशेष अनुदान	१९२०००	६१३७५	३१.९७
२६३३४	समपुरक अनुदान	५०९०००	१५५०००	३०.४५
कुल जम्मा		२१०५५००	८६३७६१	४१.०२

## ३. स्रोत व्यवस्थापन विश्लेषण

### ३.१ स्रोत व्यवस्थापन

चालु आर्थिक वर्ष २०८०/८१ को बजेट तथा कार्यक्रम कार्यान्वयनका लागि गरिने स्रोत व्यवस्थापनको वार्षिक लक्ष्य र मूल्याङ्कन अवधिमा प्राप्त भएको स्रोतको अवस्थालाई निम्नानुसार प्रस्तुत गरिएको छ :-

#### तालिका ३-१ स्रोत परिचालनको लक्ष्य र प्राप्तिको विवरण

सि.नं.	शिरषक	वार्षिक लक्ष्य	प्राप्ति	प्रतिशत
	प्रदेश सरकारको आन्तरिक राजस्व प्रशासन	५९६९१८४	१९५९१३५.८५	३२.८२
(क)	प्रदेश सरकारको आन्तरिक राजस्व	५९६९१८४	१५८३०२६.४११	३०.६२
(ख)	संघ सरकारबाट प्राप्त अनुदान	१४१०४०००	३५४६९८७	२५.००
१३३११	समानिकरण अनुदान	७६२२५००	१९०५६२५	२५.००
१३३१२	सशर्त अनुदान चालु	२२१९३००	११७६३६२	५३.००
१३३१३	सशर्त अनुदान पूँजी	२७२२२००	४५०००	२.००
१३३१४	विशेष अनुदान चालु	९००००	-	-
१३३१५	विशेष अनुदान पूँजी	६१००००	-	-
१३३१६	समपुरक अनुदान चालु	८४००००	-	-
१३३१७	समपुरक अनुदान पूँजी	-	४२००००	०.००
(ग)	संघ सरकारबाट प्राप्त राजस्व	९०५३२००	३४५११७२.७३६	३८.००
११४११	बाँडफाँट भई प्राप्त हुने मु.अ.कर	७२४२५६०	२६४११९४.५७५	३६.००
११४२१	बाँडफाँट भई प्राप्त हुने अन्तशुल्क	१८१०६४०	८०९९७८.१६२	४५.००
(घ)	नेपाल सरकारबाट प्राप्त रोयल्टी	४००८१६	-	-
१४१५३	बाँडफाँट भई प्राप्त वन रोयल्टी	६२४६५	-	-
१४१५४	बाँडफाँट भई प्राप्त खानी तथा खनिज सम्बन्धी रोयल्टी	८४४	-	-
१४१५५	बाँडफाँट भई प्राप्त जलस्रोत सम्बन्धी रोयल्टी	१०	-	-
१४१५६	बाँडफाँट भई प्राप्त विद्युत सम्बन्धी रोयल्टी	३२८३३९	-	-
१४१५८	बाँडफाँट भई प्राप्त पर्वतारोहण वापतको रोयल्टी	९१५८	-	-
(ङ)	जम्मा	२८७२७२००	८५८११८६.१४८	२९.८७
३२१२१	गत वर्षको नगद मौज्दात	३००००००	२३३५३०२.०५६	७७.८४
	राजस्व बाँडफाँट (-)	-८०००००	३७६१०९.४३८	-४७.०१
	ऋण	१७०००००	-	-
	आन्तरिक ऋण	१७०००००	-	-
	नेपाल सरकारबाट प्राप्त हुने ऋण	-	-	-
	प्रदेश संश्लित कोषमा दाखिला हुने	३३४२७२००	१०९१६४८८.२	३२.६६

## ४. समस्या, चुनौती र सुधारका प्रयास

चालु आर्थिक वर्ष २०८०/८१ को प्रथम अर्धवार्षिक अवधिमा प्रदेश सरकारले बजेट तथा कार्यक्रम कार्यान्वयन र स्रोत परिचालन गर्दा निम्न समस्या र चुनौती महशुस गरी सुधारका प्रयास गरिएको छ :

### ४.१. समस्या र चुनौती

- मन्त्रालयमा दरबन्दी अनुसारका तथा वित्तीय व्यवस्थापनसम्बन्धी जनशक्तिको अभाव रहनु,
- बजेट निर्माण सम्बन्धी कार्यतालिका/समयसारिणीको पालना नहुनु र पर्याप्त छलफल नै नहुनु,
- न्यून स्रोत हुनु तर ठुला र महत्वाकांक्षी बजेटको आकांक्षा हुनु,
- गत विगत वर्षको दायित्व अस्वभाविक हुनु,
- नेपाल सरकारबाट प्राप्त हुने सशर्त अनुदान अनुमानयोग्य नहुनु,
- गैर बजेटरी शीर्षकहरूमा समेत बजेट माग र सिफारिस हुनु,
- बजेट सीमाका सम्बन्धमा विषयगत मन्त्रालयहरूलाई अभिमुखीकरण नहुँदा बुझाईमा एकरूपता नहुनु,
- जिल्ला र कार्यालयस्तरबाट प्रस्तावित आयोजना तथा कार्यक्रम छनोट नहुँदा बजेटमा त्रुटि हुन गई कार्यक्रम कार्यान्वयनमा जटिलता हुनु र कार्यक्रम संशोधन र रकमान्तरमा समय लाग्नु ।

### ४.२. सुधारका सम्भावित मार्गचित्र

- बजेट तर्जुमा तथा कार्यान्वयन निर्देशिका, २०८० को अक्षरसः पालना गर्ने,
- राजश्व तथा प्रदेशको आन्तरिक स्रोत बढाउन र दायरा अभिवृद्धिमा विशेष प्राथमिकता दिने,
- बजेट तर्जुमाका प्रत्येक चरण पूरा गरी बजेट प्रस्ताव गर्ने,
- बजेट सीमालाई वस्तुपरक र वास्तविक स्रोतमा आधारित बनाउने,
- सभाबाट पास भएको बजेट तथा वार्षिक विकास कार्यक्रमभन्दा बाहिर गएर गैर बजेटरी योजना प्रस्ताव एवम् कार्यान्वयन नगर्ने,
- बजेट निर्माणका बखत अबण्डा बजेट र भैपरी बजेट राख्ने कार्यलाई अन्त्य गर्ने,
- प्रदेश गौरव तथा रूपान्तरणकारी आयोजनालाई मात्र बहुवर्षीय आयोजनाका रूपमा कार्यान्वयन गर्नुपर्ने,
- बजेट तर्जुमा गर्दा क्षेत्रगत सन्तुलन कायम गर्ने,
- प्रशासनिक खर्चमा मितव्ययीता एवं प्रभावकारिता ल्याउने ।